

magazín

ŘÍJEN 2009

# Moravianet

WWW.MORAVIANET.CZ



**5x více detailů**

**HBO®**  
nová cena!

**PŘEPNĚTE  
NA VYSOKÉ  
ROZLIŠENÍ**

**INTERNET**  
5 Mbs za 444 Kč  
bez limitů!

**HD** kanály  
v nejnižší  
nabídce!

**BLÁZNOVO ZLATO**  
HBO® HD filmové premiéry  
ve vysokém rozlišení HD

**SOUTĚŽTE  
A VYHRAJTE  
HODNOTNÉ CENY**

**Sport2 a DoQ do konce roku ke  
všem digitálním nabídkám!**

...více na straně 19 a 29.

**NOVINKA**

Nové i známé TV programy  
v HD rozlišení: Nova HD,  
Barrandov TV HD aj.



VŠE JE  
V DETAILECH

Discovery HD

## obsah

03 str	úvod, obsah, soutěž
04 str	co je to HD TV
06 str	HDTV informace
08 str	ceník služby Moravianet
12 str	ceník služby televize, data, telefon
13 str	nabídka set-top-boxů



14 str	ceník služby Moravia telefon
15 str	ceník služby Moravia data
16 str	tv kanál, F&H a Film+
17 str	otázky a odpovědi, o HDTV
18 str	tv kanál, ID Discovery
19 str	tv kanál, DoQ
20 str	tv kanál, Disney Channel
22 str	výhody kabelové televize Moravianet
23 str	tv kanál, Travel Channel
24 str	Moravianet v dalších lokalitách
25 str	Facebook

## úvod



Vážení čtenáři,  
čas léta, slunce, tepla, prázdnin a dovolených je již nenávratně za námi a kabelová televize Vám opět přináší novinky ze světa nových technologií, televize a dalších multimediálních služeb.

Pomyslnou třešničkou na dortu jsou v Omezené nabídce televizní kanály ve vysokém rozlišení ČT1 HD, Nova HD, Barrandov TV HD a další oblíbené české TV stanice. Troufám si říct, že takovou plejádu programů ve vysokém rozlišení HD nenajdete nikde v republice.

Za povšimnutí určitě stojí velké zrychlení internetu, kde Vám nabídneme rychlost až 20 Mbps, a to bez jakýchkoli limitů dat nebo času, více informací naleznete na straně 15.

Děkujeme Vám, že se díváte s námi, a přejeme Vám krásný a pohodový podzim roku 2009.

Za tým SELF servis, spol. s r.o.,  
přeje Tomáš Žondra

26 str	hitovka v HD kvalitě, Bláznovo zlato
28 str	tv kanál, DoQ soutěž
29 str	tv kanál, Sport1 a Sport2
31 str	slovníček pojmů, výherci z minulého vydání magazínu, výhled

# SOUTĚŽ

**Vyhrajte 3 x set-top-box ARION pro příjem TV kanálů ve vysokém rozlišení HDTV!**



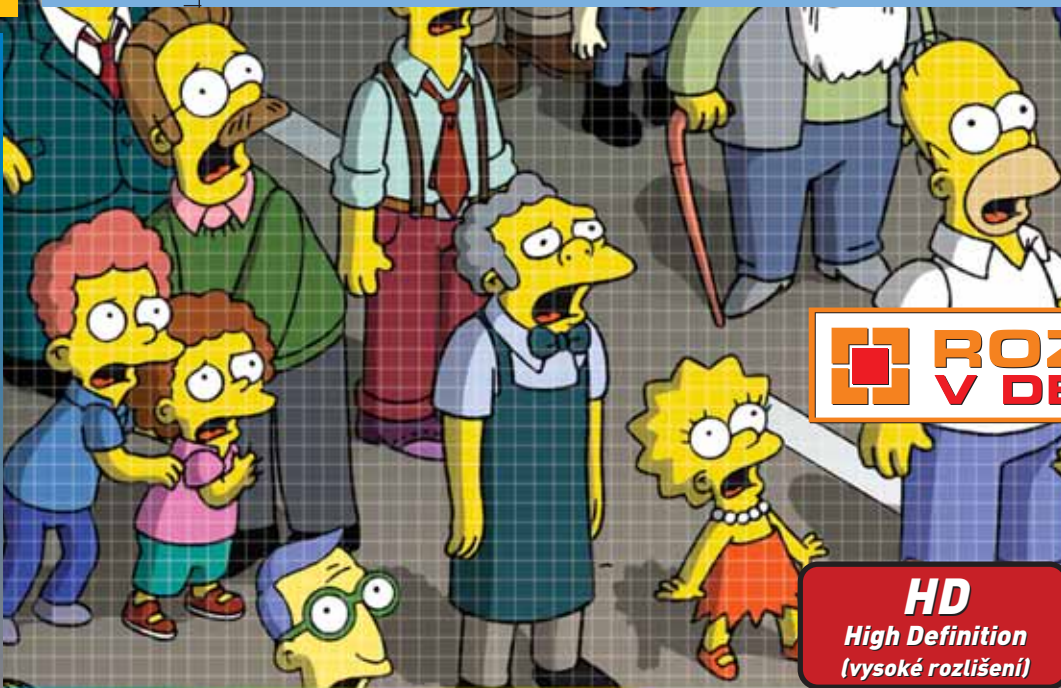
Odpovědi zasílejte **do 30. 11. 2009** na e-mail: **soutez@moravianet.cz** nebo na poštovní adresu:  
**ZC Moravianet, Oslavanská 46, Ivančice 664 91**

Výherci soutěží z minulého vydání Moravianet magazínu na straně 31.

## Stačí správně odpovědět na níže uvedené 3 otázky:

1. Nabízí Omezená nabídka vysílání ve vysokém rozlišení?
2. Jak se jmenuje nový filmový balík programů HBO?
3. Najdete v nabídce programů nový sportovní kanál Sport2?





**ROZDÍL JE  
V DETAILĚCH**

**HD**  
High Definition  
(vysoké rozlišení)



**SD**  
Standard Definition  
(běžné rozlišení)

# Co je to - HDTV, HD ready a televize s vysokým rozlišením.

**5x více detailů**

**OSTŘEJŠÍ OBRAZ  
VÍCE DETAILŮ**

**VĚRNĚJŠÍ PODÁNÍ BAREV**

## High-definition television (HDTV)

označuje formát vysílání televizního signálu s výrazně vyšším rozlišením, než jaké umožňují tradiční formáty (PAL, SECAM, NTSC). HDTV se vysílá digitálně, a může tak být použita jako jeden z formátů digitální televize DVB. V současné době je HDTV definována pro rozlišení 1080 prokládaných nebo neprokládaných (progressivních) řádků, případně 720 neprokládaných řádků. Rozměry obrazu jsou v poměru 16:9.

Pro označení formátů obrazu HDTV se používají tři údaje:

- Počet řádků: 720 nebo 1080
- Prokládání: i jako interlaced (prokládáno) nebo p jako progressive (neprokládáno neboli progresivní skenování)
- Počet snímků za sekundu: 23.976; 24; 25; 30; 50 nebo 60

První údaj o počtu řádků udává rozlišení obrazu - 720 řádků znamená rozlišení 1280 na 720 pixelů, 1080 řádků se rovná 1920 krát 1080 pixelů.

Co potřebují ke sledování HDTV? Je třeba mít zařízení, které je schopné pracovat s vyšším rozlišením normy (výrobci ho označují jako „HD ready“). Jako HD ready jsou obvykle označována zařízení, která dokáží zpracovat obraz ve standardech 720p a 1080i. HD Ready neoznačuje plné HD rozlišení, které se označuje jako „Full HD“ a je definováno rozlišením 1920 x 1080 neprokládaně. Sledováním HDTV na klasické televizi s PAL (pomocí zařízení, které dokáže převést HDTV na PAL) dosáhnete jen o něco málo lepší kvality oproti analogovému vysílání. Nově se uvádí specifikace takto: „Full HD/1080p“ apod.

## Výhody HDTV

1. HDTV se vysílá digitálně - obraz tak bez chyby. Nikdy nebude zašuměný, vybledlý, různě posunutý nebo je s tzv. „duchy“ jako v případě zastaralých analogových televizních signálů.

2. Obraz je vysílán v širokoúhlém formátu 16:9 (filmy v ještě širších formátech jako např. 2.35:1 (odpovídá poměru stran 16:7) se vysílají s pruhy nahoře a dole - tzv. „letterbox“). Starší filmy a jiné televizní programy, kde je třeba zachovat poměr 4:3 (odpovídá poměru stran 16:12), se vysílají se svislými pruhy po stranách (tzv. „pillar box“). Objevují se však už i první televize s poměrem stran, který je blízký 2.35:1

3. Barvy a jejich přechody vypadají realističtěji díky jejich většímu použitelnému rozsahu.

4. Vizualní informace je celkově až 5x podrobnější, mezery mezi řádky jsou menší nebo nepostřehnutelné. Větší podrobnost umožňuje pohodlné sledování na větších úhlopříčkách.





## HDTV, aneb vysílání ve vysokém rozlišení.

Kvalita obrazu je u HDTV ještě několikanásobně vyšší, než u DVD, což je pro mnohé nepochopitelné, ale prostě to tak je, a kdo to neviděl na vlastní oči, neuvěří.

Vysílání v HD kvalitě má několik podob, podle kvality, rozlišení a samozřejmě zdroje (HDTV, Blu-ray Disc)

Používá se hlavně ve dvou provedeních a to prokládané 1080i a neprokládané 720p a 1080p. Rozdíl je hlavně v tom, že prokládaný režim je schopen zobrazit najednou jen polovinu řádků a ve druhém kmitu druhou polovinu řádků (podobně jako klasická TV), což sice není vidět, ale není to Full HD jako 720p/1080p, které zobrazuje v každém kmitu všechny řádky vždy.

Různá rozlišení jsou dána hlavně poměrem stran videa a samotným zpracováním, ale obecně se nejčastěji používají rozlišení 1280x720p, 1920x1080i a 1920x1080p což je skutečně Full HD. Ovšem najdou se i méně obvyklá rozlišení, jako třeba 1366x768...

Poměr stran 4:3 se u HD téměř nepoužívá, ale pokud se najde, je obvykle v rozlišení 1024x768, který vychází z počítačových rastrů původních LCD monitorů a LCD televize s poměrem stran 4:3 mají ve velké míře rovněž toto rozlišení.

Co se zdrojů týče, tak již existují v podstatě čtyři: HDTV, HD DVD, Blu-ray Disc, HD-VMD - HDTV: TV vysílání v HD kvalitě, které vzniklo již před mnoha lety, ale jako standard se začalo užívat až relativně nedávno...

- HD DVD: disky velikosti CD/DVD ovšem s mnohem vyšší hustotou záznamu v několika vrstvách a čtená modrým laserem (klasické CD a DVD používá laser červený).

- Blu-ray Disc: přímý konkurent HD DVD (s velmi podobnými vlastnostmi) a dnes již vítěz v souboji těchto dvou formátů! (Toshiba, která HD DVD vyvinula, nedávno oznámila ukončení podpory a vývoje tohoto formátu!)

- HD-VMD: třetí a nejméně rozšířený formát pro HD video, který přímo vychází z klasického DVD a používá ještě červený laser.

Pro příjem HDTV potřebujete odpovídající Set-top-box s digitálním přijímačem MPEG4. A co je neméně důležité, je TV s obrazovkou označovanou nejčastěji HD-Ready, což znamená jen to, že je TV schopna HDTV zobrazit.

### Jaké rozlišení?

Standardní rozlišení u televizorů je 720 x 576 pixelů nebo 576 řádků 720 pixelů.

Vysoké rozlišení televizních obrazovek má mnohem vyšší hodnoty, od více než dvojnásobného rozlišení 1280 x 720 po pětinašobné rozlišení 1920 x 1080 pixelů u pokročilejších modelů.

Čím více pixelů, tím lepší je rozlišení a tím jemnější detail můžete v obraze vidět.

### Jak to funguje?

U prokládaného formátu je obrazovka zaplněna ve dvou fázích, nejprve lichými řádky a potom sudými řádky.

Jelikož je pohyb tak rychlý, že jej lidské oko nerozpozná, můžete vnímat „blikání“.

Progresivní signál je pokročilejší, zapisuje obsah obrazu najednou, což znamená, že můžete vidět všechny detaily na obrazovce najednou.

Nejběžnější formáty vysokého rozlišení jsou 720p, 1080i a 1080p. To označuje, jak detailní je rozlišení a také jaký formát zápisu obrazu používá („i“ znamená prokládaný a „p“ znamená progresivní). 1080p je nejpokročilejší forma vysokého rozlišení.

### Formáty používané u HDTV jsou:

>> 720p - 1280 x 720 pixels progressive (všech 720 řádků rozlišení je viditelných v každém zobrazeném obrazovém rámcí, obrazové rámce se vyměňují každou 1/25 sec.)

>> 1080i - 1920 x 1080 pixels interlaced (obrazovka je rozdělena na dva rámce o 540 lichých řádcích a 540 sudých řádcích, jejichž zobrazení se střídá každou 1/50 sec.)

>> 1080p - 1920 x 1080 pixels progressive - tzv. FULL HD (jako u 720p je zde všech 1080 řádků rozlišení viditelných v každém rámcí)

Vzhledem k tomu, že většina rastrů vychází z počítačových formátů, konkrétně třeba WXGA (1366 x 768), narazíte i na tyto.

Pixel je anglický název pro obrazový bod. Počet těchto bodů na obrazovce dostaneme vynásobením čísel určujících rozlišení. 1280x720 tak znamená 922 000 bodů, obrazovka s rozlišením 1920x1080 disponuje 2 074 000 body vytvářejícími obraz.

Nejnovější vývoj v HDTV spočívá v přidání formátu 1080p do technologie HDTV. Detaily na těchto zařízeních opravdu berou dech. Poskytují jasnost tradičních 1080i obrázků, ale při progresivním obrazu jsou méně náchylné k nestabilitě obrazu při rychlých akčních scénách.



## NEJNOVĚJŠÍ FILMOVÉ HITY VE VYSOKÉM ROZLIŠENÍ



www.hbo.cz

HOME BOX OFFICE®

HBO® HD

# CENÍK SLUŽBY MORAVIA TELEVIZE

V nabídkách Moravia Televize došlo k zásadním změnám. Součástí Omezené a Základní nabídky je nyní ANALOG, DIGITAL SD a DIGITAL HD. ANALOG znáte již z minulosti a víte, že tyto programy lze sledovat i bez připojeného set-top-boxu. DIGITAL SD = Standard Definition (standardní rozlišení) a DIGITAL HD = High Definition (vysoké rozlišení). O rozdílech a výhodách si můžete přečíst na straně 4-5. Nyní je tedy již v Omezené nabídce možnost sledovat programy ve vysokém rozlišení HD bez nutnosti platit více. Některé TV kanály jsou převedeny do vysokého

rozlišení pomocí profesionálních zařízení umístěných přímo u vysílatele.

Z následujících programových nabídek si můžete vybrat, co vás nejvíce zajímá. Programové nabídky se mohou mezi sebou různě kombinovat, ale pouze tak, aby nedošlo k rozporu s podmínkou uvedenou vždy pod každou programovou nabídkou. Např.: není možné si objednat jen Základní nabídku, jelikož její součástí musí být alespoň Omezená nabídka apod.

## Omezená nabídka

### ANALOG

ČT1  
ČT2  
Nova  
Prima  
ČT24  
STV1  
STV2  
Infokanál  
ČT4 sport



### DIGITAL SD

ČT1 (JM reg.)  
ČT1  
ČT2  
Nova  
Prima (JM reg.)  
Prima  
ČT24  
STV1  
STV2  
TA3  
Infokanál  
ČT4 sport  
Nova Cinema  
ORF1  
ORF2  
CNN  
Z1  
Bebe TV  
TV5 monde  
TV Public  
Deutsche Welle  
RIK  
Óčko  
TV NOE  
Prima Cool  
Barrandov TV

NOVÝ France 24 NOVÝ

150 Kč

### DIGITAL HD\*

ČT1  
ČT1 HD TEST  
ČT2  
Nova HD  
Prima  
ČT24  
STV1  
STV2  
ČT4 sport  
Nova Cinema  
Prima Cool  
Barrandov TV HD  
TA3 HD



NOVÝ

VYSÍLÁME VE  
VYSOKÉM ROZLIŠENÍ HD

\* Pro příjem programů ve vysokém rozlišení je nutné použít set-top-box s HD tunerem, např. Arion AC 2410HD, nebo televizor s vestavěným DVB-C HD tunerem (MPEG4).

Minimální programová nabídka, kterou si můžete objednat i samostatně.

## Základní nabídka

### ANALOG

Markíza  
JOJ  
Spektrum  
AXN  
Film+  
Hallmark  
Animal Planet  
Discovery Channel  
Zone Reality  
Zone Romantica  
NOVÝ Disney Channel NOVÝ  
Minimax / Animax  
MTV  
Sport 5  
Eurosport



### DIGITAL SD

Markíza  
JOJ  
Spektrum  
AXN  
AXN sci-fi  
AXN crime  
Film+  
Hallmark  
CS mini / CS film  
MGM  
Filmbox  
TV Deko  
TV Paprika  
Animal Planet  
Discovery Channel  
National Geographic  
Viasat Explorer / Spice  
Viasat History  
The History Channel  
JimJam

NOVÝ ESPN America NOVÝ

Fashion TV  
Zone Reality  
Zone Romantica  
Zone Club

NOVÝ Disney Channel NOVÝ

Minimax / Animax  
MTV  
VH1  
Sport 5  
Eurosport  
Eurosport 2 EN  
ESPN Classic  
Travel Channel  
Discovery Science

NOVÝ Nova Sport NOVÝ  
NOVÝ Sport 1 NOVÝ  
NOVÝ Musiq1 NOVÝ

270 Kč

DIGITAL HD\*  
Markíza  
JOJ  
JOJ+  
TV Doma  
STV3  
Nova Sport HD

NOVÝ



VYSÍLÁME VE  
VYSOKÉM ROZLIŠENÍ HD

Základní programová nabídka – nelze objednat samostatně, pouze s Omezenou nabídkou.

VYSÍLÁME VE VYSOKÉM ROZLIŠENÍ HD

### HD nabídka

#### DIGITAL

- Discovery *HD*
- Eurosport *HD*
- The History Channel *HD*
- Bebe TV *HD*
- Fashion TV *HD*
- Luxe TV *HD*
- Arte *HD*
- Rush *HD*

250 Kč

**HD NABÍDKA**  
programová nabídka – nelze objednat samostatně, minimálně s Omezenou nabídkou.

Pro příjem HD programové nabídky je nutné použít set-top-box s HD tunerem, např. Arion AC 2410HD, nebo televizor s vestavěným DVB-C HD tunerem (MPEG4).



## TEMATICKÉ PROGRAMOVÉ NABÍDKY!

### HBO

**DIGITAL**  
HBO  
HBO 2  
HBO Comedy

200 Kč

**Nová cena!**

HBO programová nabídka – nelze objednat samostatně, minimálně s Omezenou nabídkou.

### FILMBOX

**DIGITAL**  
Filmbox Extra  
Filmbox *HD* \*

280 Kč

FILMBOX programová nabídka – nelze objednat samostatně, minimálně s Omezenou nabídkou.

### PLAYBOY

**DIGITAL**  
Playboy TV  
Private Spice

100 Kč

### Erotika

**DIGITAL**  
Hustler TV  
XXX Xtreme

150 Kč



(programy pro dospělé, od 18 let)  
Nabídka programů pro dospělé **PLAYBOY** a **EROTIKA** – nelze objednat samostatně, minimálně s Omezenou nabídkou.

### Rozšířená nabídka

#### DIGITAL

- Discovery World
- Discovery Travel&Living
- Discovery ID Investigation
- Fishing&Hunting
- MTV 2
- MTV hits
- MTV Dance
- VH1 Classic
- DOQ
- Sport 2
- Nat Geo Wild

**NOVÉ**

100 Kč



**ROZŠÍŘENÁ NABÍDKA**  
programová nabídka – nelze objednat samostatně, minimálně s Omezenou nabídkou.

NOVÁ PROGRAMOVÁ NABÍDKA

### MAXPACK

#### DIGITAL

- HBO
- HBO 2
- HBO Comedy
- CINEMAX
- CINEMAX 2
- HBO *HD* - bonus\*

300 Kč

**Super cena!**

Maxpack programová nabídka – nelze objednat samostatně, minimálně s Omezenou nabídkou.

\* Pro příjem programů ve vysokém rozlišení je nutné použít set-top-box s HD tunerem, např. Arion AC 2410HD, nebo televizor s vestavěným DVB-C HD tunerem (MPEG4).



## MORAVIA TELEVIZE – zřizovací poplatky

Instalační poplatek (zásuvka v první obytné místnosti, max. délka kabelu 10 m)	0 Kč
Aktivační poplatek (při využívání služby min. 12 měsíců od její aktivace)	0 Kč
Poplatek za ukončení užívání služby (dle Provozního řádu MORAVIA TELEVIZE, bod 3.4.)	500 Kč

## MORAVIA TELEVIZE – set-top-boxy

set-top-box Handan CV-5000 CINXi, Conax – záruční lhůta je 24 měsíců	2 000 Kč
set-top-box Handan DCX-6000 C TWIN, Conax – záruční lhůta je 24 měsíců	6 600 Kč
set-top-box Arion AC 2410 VHD HDMI výstup – záruční lhůta je 24 měsíců	3 800 Kč
set-top-box CA Modul – záruční lhůta je 24 měsíců	1 300 Kč

## MORAVIA TELEVIZE – slevy (kombinace programových nabídek)

Kombinace zvýhodněných nabídek	Omezená nabídka	Základní nabídka	Rozšířená nabídka	HBO	MaxPack	Erotika	Ušetříte	Celková cena po slevě
A – TV kombinace	X	X	X	X		BONUS	150 Kč	800 Kč
B – TV kombinace	X	X			X	BONUS	150 Kč	800 Kč
C – TV kombinace	X	X	X		X	BONUS	150 Kč	900 Kč

Tato tabulka vám nabízí již připravené tři balíčky televizních programů, ze kterých si můžete některý vybrat, a jako bonus dostanete programovou nabídku Erotika, ušetříte tak 150 Kč.

## MORAVIANET TRIPLEPLAY – balíčky služeb a jejich výhody

Balíček	televize								Ušetříte
	Omezená nabídka	Základní nabídka	Rozšířená nabídka	HBO	MaxPack	Erotika	Internet	Telefon	
1	X	X	X	X			basic	Telefon 60	50 Kč
2	X	X	X	X		X	basic	Telefon 60	50 Kč
3	X	X	X	X			lite	Telefon 60	100 Kč
4	X	X	X	X		X	lite	Telefon 60	100 Kč
5	X	X	X	X			office	Telefon 60	200 Kč
6	X	X	X	X		X	office	Telefon 60	200 Kč
7	X	X	X		X		basic	Telefon 60	50 Kč
8	X	X	X		X	X	basic	Telefon 60	50 Kč
9	X	X	X		X		lite	Telefon 60	100 Kč
10	X	X	X		X	X	lite	Telefon 60	100 Kč
11	X	X	X		X		office	Telefon 60	200 Kč
12	X	X	X		X	X	office	Telefon 60	200 Kč
13	X	X			X		basic	Telefon 60	50 Kč
14	X	X			X	X	basic	Telefon 60	50 Kč
15	X	X			X		lite	Telefon 60	100 Kč
16	X	X			X	X	lite	Telefon 60	100 Kč
17	X	X			X		office	Telefon 60	200 Kč
18	X	X			X	X	office	Telefon 60	200 Kč

Připravili jsme pro vás několik cenově zvýhodněných balíčků. Při výběru jednoho z nich můžete ušetřit až stovky korun. Nemalou výhodou je i fakt, že veškeré služby vám poskytuje jediný provozovatel, což vám dopřává větší klid a pohodu, nemusíte totiž při jednotlivých službách kontaktovat více poskytovatelů a sepisovat zbytečně několik smluv, když v našem případě postačí pouze jedna. Další výhodou TRIPLEPLAY balíčků je jedno Zákaznické a Dohledové centrum pro všechny služby.

O nabídce televizních programů se více dočtete na straně 8 až 11.

Pokud vás zajímají podrobnosti o internetu, najdete je na straně 15 a více o telefonu se dovíte na straně 14.

## MORAVIA TELEVIZE, DATA, TELEFON – doplňkové poplatky

Opětovná aktivace služby/služeb, při porušení Všeobecných podmínek a Provozních řádů	525 Kč
Opětovná aktivace služby/služeb, v případě řádného ukončení dle Všeobecných podmínek a Provozních řádů	0 Kč
Přeložka koncového bodu sítě - přípojky (poplatek za nově budovanou přípojku)	dle skutečných nákladů
Výměna dekodovací karty - poškozena neoprávněnou manipulací, fyzicky poškozená nebo ztracená	500 Kč
Náklady spojené se zasláním upomínky, prostřednictvím pošty	48 Kč
Zaslání daňového dokladu v tištěné podobě, prostřednictvím pošty	48 Kč
Placený servisní zásah, v případě závady na straně uživatele	500 Kč

Ceny platí pro všechny uživatele kabelové televize a místa, kam je přivedena přípojka kabelové televize Moravianet. Výše uvedené slevy lze sčítat. Všechny ceny uvedeny s DPH 19 %.

# NABÍDKA SET-TOP-BOXŮ

V nabídce jsou set-top-boxy, bez kterých se digitální vysílání neobejde. V první řadě se jedná o set-top-box Handan CV-5000 CINXi, což je základní model set-top-boxu pro přijímání digitálního signálu. Má jednoduché a nenáročné ovládání.



**jednoduchost**

Handan CV-5000 CINXi, Conax

Set-top-box DCX 6000 C TWIN s dvojitým tunerem a s integrovaným 160GB pevným diskem, dovolujícím nahrát až 90 hodin záznamu TV programů v digitální kvalitě, je určen pro náročnějšího diváka. Tento set-top-box umožňuje současně záznam i sledování TV programů v kterémkoliv nahraném místě, zatímco sledovaný program je ještě nahráván.



**nahrávání 4 PROGRAMY NAJEDNOU**

**pevný disk**

Handan DCX-6000 C TWIN, Conax

Arion AC-2410VHD digitální kabelový set-top-box s jedním DVB-C tunerem, vestavěným dekodérem Conax V7 pro příjem SD/MPEG2 i HD/MPEG4 Part 10 AVC HD/H.264 televizního signálu v kabelové televizi a digitálními výstupy HDMI a YUV pro vysoké rozlišení obrazu na Full HD a HD ready televizorech. Více se o HDTV dočtete na straně 4.



**HDMI výstup**

Arion AC 2410 VHD

Tento modul je určen pro všechna koncová zařízení (LCD televizory, plazmy a set-top-boxy), která jsou vybavena DVB-C tunerem a mají kompatibilní CI (Common Interface) slot. Tento modul navíc má v sobě „chipset pairing“, tj. párování Smart karty a vnitřního dekodéru, takže je zajištěna kompatibilita se systémem CONAX CAS7, který používá většina kabelových operátorů v ČR.



**nezávislost**

CA modul



## MORAVIA TELEFON – cena nabídek

Nabídka	Paušální platba	Minimální měsíční platba	Volání v síti MORAVIANET	Volání do pevných sítí (špička i mimo špičku)	Volání do mobilních sítí (špička i mimo špičku)
TELEFON 0	0 Kč	0 Kč	1 Kč / hod.	1,10 Kč / min.	4,80 Kč / min.
TELEFON 30	0 Kč	30 Kč	0 Kč / hod.	1,00 Kč / min.	4,50 Kč / min.
TELEFON 60	0 Kč	60 Kč	0 Kč / hod.	0,80 Kč / min.	4,30 Kč / min.

## MORAVIA TELEFON

K telefonu Siemens DECT je možné připojit až čtyři sluchátka k jednomu telefonnímu číslu a využívat konferenčních hovorů.

Instalační poplatek Bezdrtový digitální telefon DECT	1 990 Kč vč. DPH 19 %
Cena dalšího telefonního přístroje DECT (pouze přístroj)	650 Kč vč. DPH 19 %
Cena dalšího telefonního čísla	700 Kč vč. DPH 19 %
Cena za přepis telefonního čísla	700 Kč vč. DPH 19 %

Službu Moravia Telefon lze objednat jen s připojením k internetu, tedy se službou Moravia Data. Cena hovorného je cena za 1 minutu, pokud není uvedeno jinak. Tarifkace 60 + 60.

Všechny ceny uvedeny s DPH 19 %. Cena volání do ostatních zahraničních telefonních pásem je uvedena na [www.moravianet.cz](http://www.moravianet.cz).

Siemens DECT A140



## Ceník volání do zahraničí (vybraná pásma)

Telefon „0“	Telefon „30“	Telefon „60“
Slovensko Polsko Německo Rakousko	Slovensko Polsko Německo Rakousko	Slovensko Polsko Německo Rakousko
2,80 Kč/min.	2,50 Kč/min.	2 Kč/min.

## Pásmo I.

Austrálie, Belgie, Chorvatsko, Dánsko, Finsko, Francie, Irsko, Itálie, Kanada, Lucembursko, Maďarsko, Nizozemsko, Norsko, Portugalsko, San Marino, Slovinsko, USA, Velká Británie, Španělsko, Švédsko, Švýcarsko, Řecko

2,80 Kč/min.

## Pásmo II.

Aljaška, Andorra, Argentina, Bulharsko, Chile, Chorvatsko, Estonsko, Hong Kong, Izrael, Japonsko, Jižní Korea, Lichtenštejnsko, Litva, Lotyšsko, Malajsie, Nový Zéland, Panenské ostr. USA, Portoriko, Rumunsko, Rusko, Singapur, Taiwan, Ukrajina, Černá Hora, Čína

5,80 Kč/min.

Všeobecné podmínky jsou k dispozici na [www.moravianet.cz](http://www.moravianet.cz).

## MORAVIA DATA-až 20 Mbps PRO VŠECHNY!

## NOVÉ RYCHLOSTI

Nabídka	(down/up)	Veřejná IP adresa	Datový limit	Cena s 19% DPH
DATA Home	5 Mbps / 0,5 Mbps	ANO	NE	444 Kč
DATA Basic	10 Mbps / 1 Mbps	ANO	NE	594 Kč
DATA Lite	20 Mbps / 2 Mbps	ANO	NE	990 Kč
DATA Office	10 Mbps / 4 Mbps	ANO	NE	1 390 Kč

V tabulce MORAVIA DATA si můžete vybrat ze služeb připojení k internetu. U všech nabídek získáváte automaticky jednu veřejnou IP adresu, služby jsou dodávány s agrogací 1:1, tedy svou linku nesdílejte s nikým dalším a nehrozí tak snížení rychlosti při připojení dalších účastníků k síti Moravianet. Služby nejsou omezeny žádným datovým limitem, takže můžete stahovat i odesílat libovolné množství dat.  
Down - rychlost stahování dat,  
Up - rychlost odesílání dat.  
Nevyváženost kapacity přichozího a odchozího směru u datových služeb

poskytovaných přes kabelovou televizi je dána původním určením sítě kabelové televize k přenosu signálů pouze směrem z centra k uživateli. Tento fakt je sice technickým omezením, ale pro domácí či kancelářské připojení k internetu se toto omezení příliš neuplatňuje, protože u klientských aplikací je poměr přichozího provozu vůči odchozímu průměrně větší než 10:1. Například u nejrozšířenější služby - www stránek je tento poměr ještě znatelnější (více než 100:1), u internetových rádií a televizí rovněž.

Služba DATA Home je určena pouze pro domácnosti, při platbě přes SIPO a trvalý příkaz z účtu na základě smlouvy.

DATA Lite - 5 e-mailových schránek o velikosti 20 Mb.

DATA Office - 10 e-mailových schránek o velikosti 20 Mb + webový prostor pro prezentaci vašich webových stránek na serverech SELF servis - webhosting Basic - zdarma!

Výhody, které získáte, jsou tedy jak v rychlosti, tak i v doplňujících službách.

## MORAVIA DATA - zřizovací poplatky

Instalační poplatek (zásuvka v první obytné místnosti, max. délka kabelu 10 m)	0 Kč
Aktivační poplatek (při využívání služby min. 12 měsíců od její aktivace)	0 Kč
Poplatek za ukončení užívání služby (dle Provozního řádu MORAVIA DATA, bod 3.4.)	500 Kč

## MORAVIA DATA &amp; TELEFON 2v1

Nabídka		Rychlost (down/up)	Veřejná IP adresa	Datový limit	Cena s 19% DPH
MORAVIA 2v1	DATA & TELEFON 0	200 kbps/80 kbps	ANO	NE	199 Kč

Typ telefonu	stručný popis přístroje	cena včetně DPH 19 %
Instalační poplatek	Bezdrtový digitální telefon Dect	1 990 Kč

Služba MORAVIA 2v1 je určena pro ty z vás, kteří nekladou vysoké nároky na rychlost připojení k internetu a zároveň by rádi používali službu MORAVIA TELEFON. V balíčku je obsažena veřejná IP adresa a neomezený datový limit. Službu lze objednat pouze s telefonem Dect.

POJĎTE  
S NÁMI  
NA LOV!



24  
HODIN



PODZIMNÍ  
PREMIÉRY  
NA FILM+



CARP MARATON TOVAČOV 2008



LOVEČTÍ PSY



ZÁPAS ŽRALOKŮ



LOVECKÁ VÁŠEN

JEDINEČNÝ KANÁL O LOVU A RYBOLOVU  
**FISHING&HUNTING** A FILMOVÝ KANÁL  
PLNÝ ČESKÝCH I ZAHRANIČNÝCH FILMŮ  
A PREMIÉR **FILM+** V NABÍDCE **SELF** servis.



NEBEZPEČNÝ CÍL



RUDÝ BARON



96 HODIN



V PLAMENECH

Provozovatelem kanálu Fishing&Hunting a Film+ pro Českou a Slovenskou republiku je IKO Cable s.r.o., Bohanická nábřeží 7, 180 00 Praha 8, tel: +420 222 710 393, www.iko.cz, www.fishingandhunting.cz



## Otázky a odpovědi Televize ve vysokém rozlišení HD

### Co je to HDTV?

HDTV (High Definition Television) je televize s velmi vysokým rozlišením. Představuje zcela nový způsob vysílání, příjmu a zobrazení signálu. Nabízí kvalitnější a věrnější obraz na takové úrovni, jaká dosud nebyla evropským domácnostem dostupná. HDTV představuje největší změnu v oblasti televizního vysílání od přechodu na barevnou televizi před čtyřiceti lety.

### Je HDTV nový vynález?

Technologie pro HDTV se vyvíjí již řadu let, a i když v Evropě se jedná o novinku, v některých jiných zemích jsou kanály HD již běžnou a dobře zavedenou službou.

### Proč bych měl mít o HDTV zájem?

Při sledování HDTV máte mnohem přesvědčivější pocit, že jste skutečně v místě, kde se sledovaný děj odehrává. HDTV je realističtější a nabízí skutečně bezprostřední zážitek.

### V čem je HDTV lepší než normální televize?

Obraz HD se vysílá v rozlišení až 1920 x 1080 pixelů (zatímco standardní rozlišení dnešní televize činí 720 x 576 obrazových bodů), takže vzniká širokoúhlý obraz, který je pětikrát podrobnější. Zcela zásadním přínosem HDTV je možnost vidět dosud skryté detaily.

### Dá se HD přijímat v kabelové televizi?

HDTV vyžaduje široké přenosové pásmo než normální televize a takové pásmo je nejlépe k dispozici právě v digitálních kabelových televizích.

### Vysílá kabelová televize Moravianet TV kanály ve vysokém rozlišení HD?

Ano, v nabídce je velký výběr TV kanálů ve vysokém rozlišení HD a z toho dva prémiové filmové HBO HD a Filmbox HD, samozřejmě s českým dabingem.

### Co je to HDMI?

HDMI je zkratka pro High Definition Multimedia Interface. Jedná se o rozhraní určené pro přenos nekomprimovaného obrazového a zvukového signálu v digitální podobě. HDMI přenáší obraz v HD kvalitě, doporučujeme hlavně pro televizory s vysokým rozlišením HD nebo HD ready.



### Jaké vybavení potřebuji, abych mohl HD sledovat?

Pro příjem televize s vysokým rozlišením HD potřebujete set-top-box na dekódování přenosů HD a televizor schopný zobrazit HD (tj. televizor s logem HD nebo HD ready).

### Umí můj dnešní televizor HD zobrazit?

Pokud jste si již digitální televizor s plochou obrazovkou koupili, může být skutečně schopen

obraz v HD kvalitě zobrazit. Měli byste se poradit s dodavatelem. Nemí-li váš televizor pro HD připraven, budete si muset pro sledování pořadů v kvalitě HD koupit televizor nový.

### Co je to obrazovka s logem 'HD-ready'?

Evropská obchodní organizace EICTA a společnost ASTRA zavedly společně logo 'HD-ready' pro označení zobrazovacích zařízení, která splňují (nebo dokonce přesahují) nároky na zobrazení HDTV a budou správně spolupracovat se set-top-boxy pro HDTV. Norma vyžaduje, aby takové zařízení mělo širokoúhlý displej s alespoň 720 řádky, kompatibilní s formáty 1080i a 720p (při 50 i 60 Hz) a bylo vybaveno konektorem HDMI (včetně schopnosti šifrování obsahu protokolem HDCP).

### Budu muset na HDTV přejít?

Současný způsob standardního vysílání zůstane v provozu ještě po mnoho let. Časem ale zřejmě dojde k tomu, že se veškeré televizní pořady budou vysílat ve vysokém rozlišení a HD se stane běžným standardem, stejně jako barevná televize nahradila černobílou.

### Budu pro HDTV potřebovat dekódovací kartu?

Zpočátku budou programy HDTV pravděpodobně k dispozici především od poskytovatelů placené televize, takže signál bude šifrován a budete potřebovat dekódovací kartu, abyste jej mohli přijímat. V budoucnu však budou k dispozici i nekódované kanály.

### Jak se dá můj videorekordér či DVD přehrávač propojit s HDTV?

HDTV set-top-boxy se dají propojit s videorekordérem i rekordérem DVD. Pořady se ale nahrají pouze ve standardním rozlišení.

### Mohu si pořady nahrávat na kazetu nebo DVD ve vysokém rozlišení?

Zařízení schopná nahrávat pořady ve vysokém rozlišení pozvolna přicházejí na trh a očekává se jejich široká dostupnost.

**Více informací o HDTV  
na straně 4 a 5.**

5x více  
detailů



# ID

## INVESTIGATION DISCOVERY

OCITNĚTE SE V KŮŽI  
SKUTEČNÝCH VYŠETŘOVATELŮ

ID INVESTIGATION DISCOVERY

Vám nabídne mnoho fascinujících příběhů z reálného světa skutečných kriminálních případů, policejního vyšetřování a soudních věd.

Můžete se těšit i na uchvatné příběhy o zkoumání paranormálních jevů, medicínských záhad či historických událostí.

Pořady plné neočekávaných zvrátů, které vrcholí rozluštěním skutečných kriminálních případů patří k nejpopulárnějším v Evropě.

Dárek pro Vás - **ID Investigation Discovery zdarma**

do 31.12.2009, v Základní programové nabídce!

**ID**  
INVESTIGATION  
DISCOVERY



Dokumentární kanál



## DoQ – dobrá zpráva pro milovníky dokumentárních pořadů!

Zajímají vás lidské osudy? Jste fascinováni bohatou historií lidstva? Zvědaví na zákulisí života celebrit? Zeměpisní fandové nebo cestovatelé? Hledáte kvalitní informace? Chcete se vzdělávat, ale zároveň i bavit? Pak jste na správné adrese! Pohodlně se usadte a nalaďte si novinku naší programové nabídky: představujeme unikátní dokumentární kanál DoQ.

Život je nejoriginálnějším scenářistou ve vesmíru. A právě život je autorem pořadů, které vám pravidelně servírujeme na nejbarvitějším kanálu kabelového univerza. Dokumentární kanál DoQ je napěchovaný bibliografiemi o zajímavých lidech, mezilidských vztazích, vývoji lidstva i světa.

Zájemcům o psychologii nabízíme například sérii dokumentů o intimních vztazích – originální sondu do lidského nitra, která odkrývá hloubku a záhady lidské povahy. Zapálení technokraté ocení pořady, ve kterých zmapujeme spletité cesty k vynálezům, které změny svět. V seriálu Hollywoodské hvězdy budete moci sledovat pozlacený život světových celebrit, méně lákavou stránku jejich bytí pak poodhalí série Druhá tvář Hollywoodu. Příběhy neznámých lidí s neobyčejnými osudy nebo příběhy těch, kteří přežili, i když se ocitli na prahu smrti, vybízejí k zamyšlení nad vlastním životem a nutí nás uvědomit si svět kolem nás v nových souvislostech.

Sondy do životů slavných i neznámých lidí, umění a nejkrásnější plody lidské tvorby, geneze lidského pokolení i zmar a hrůzy válečných konfliktů. Vraždy (například série Tajemství z předměstí), nespravedlivá odsouzení, cestopisné výpravy do všech zákoutí naší republiky i dalších států (například Čína vlastníma očima), nepatrné radosti všedního dne i temné stránky našich životů (kupříkladu Rodinná tajemství) – to vše je pro vás připraveno každý den, plně v češtině a v pohodlí domova.

V kvalitních dokumentech kanálu DoQ najdete zábavu i poučení. Originální pořady z vlastní produkce DoQ – které uvidíte jen a právě u nás – mohou být příjemnou cestou k dalšímu rozšiřování obzorů dospělých, ale také vhodnou formou doplňkového vzdělávání školou povinných dětí. DoQ je zkrátka kanálem, na kterém si to své najde každý – od nejmenších až po seniory.

Nový dokumentární kanál DoQ je součástí rozšířené programové nabídky digitální kabelové televize Moravianet společnosti SELF Servis.



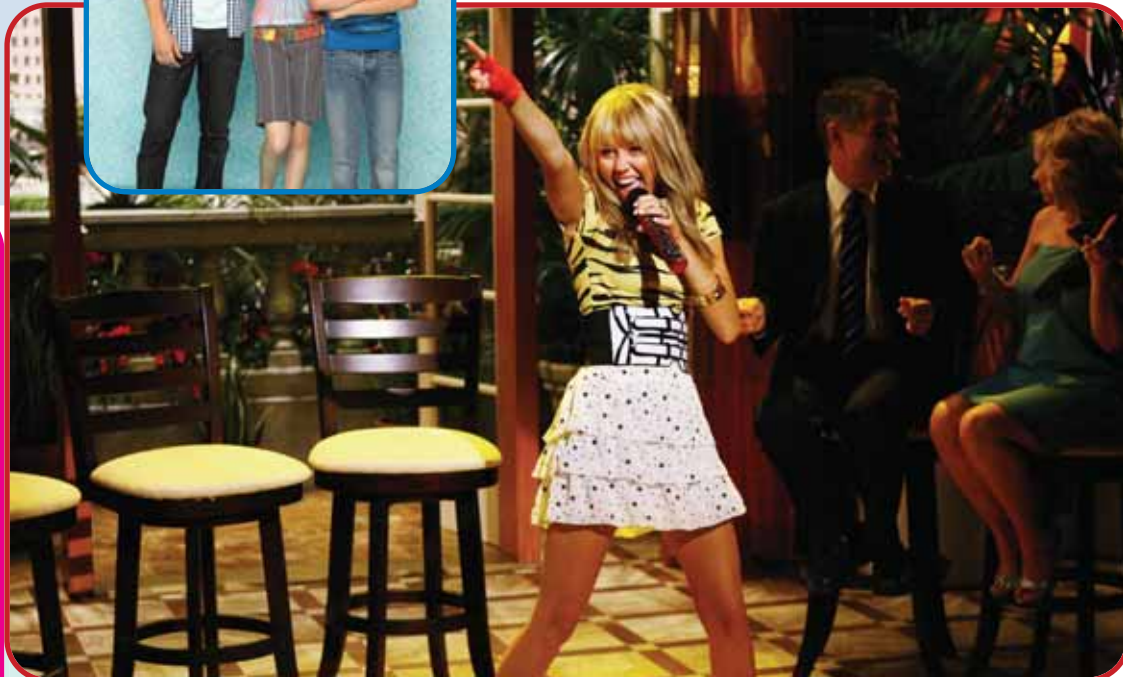
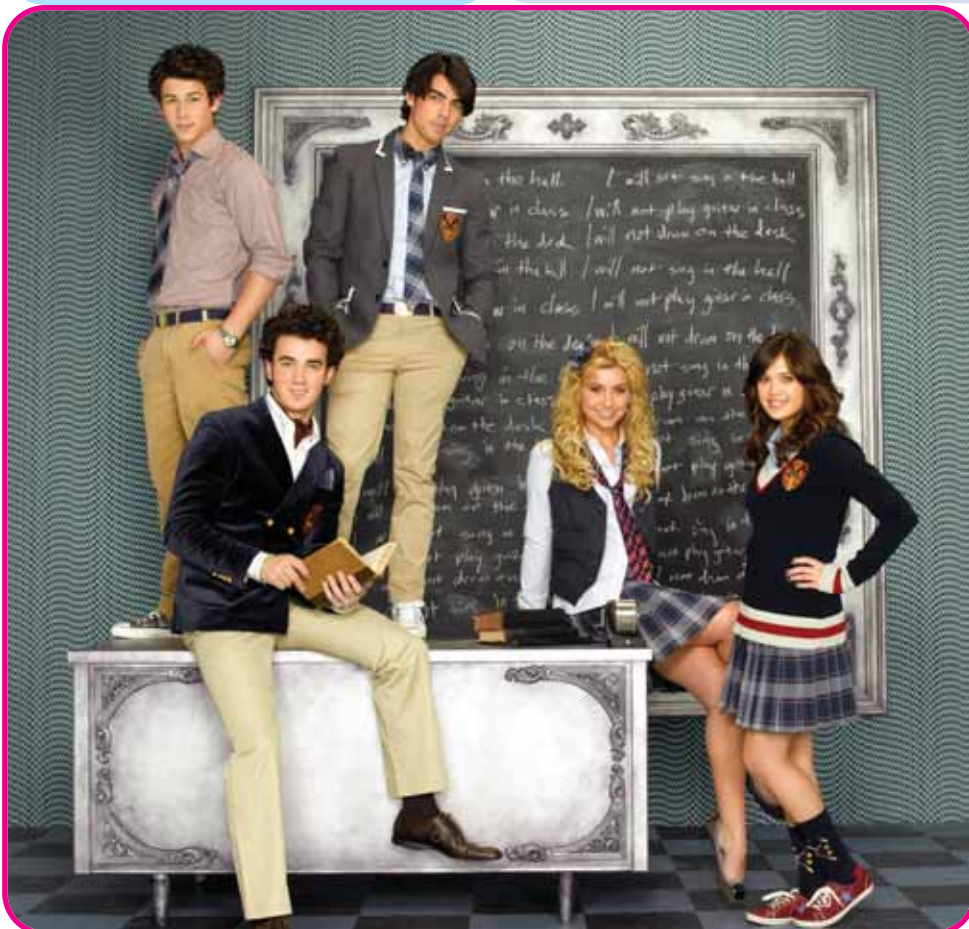
## Disney Channel, si získává srdce dětí a rodin z celého světa.

Disney Channel představí neodolatelnou programovou nabídku. Vysílání zahájí Hannah Montana, původní

hraný seriál o školačce Miley Stewartové (Miley Cyrus), která vede dvojitý život jako světově proslulá popová hvězda Hannah Montana. Mezinárodní hit, který měl premiéru v březnu 2006, sledovalo v jediném čtvrtletí přes dvě stě milionů diváků na celém světě.

Ve vysílání nebude ani chybět nejoblíbenější animovaný seriál Disney Phineas a Ferb a poprvé bude uveden seriál JONAS s mnohonásobnými držiteli platinových desek skupinou Jonas Brothers. Dále se na Disney Channel objeví původní filmy, včetně světových hitů Muzikál ze střední, Rocktábor a Program na ochranu princezen.

Kanál také uvede každodenní programový blok Playhouse Disney s řadou zábavně naučných programů pro děti



nejúspěšnější portfolio dětských kanálů na světě s 98 kanály nebo vysílání ve 167 zemích ve 32 jazycích. Na počátku roku 2010 bude moci Disney Channel a Disney XD sledovat třináct milionů domácností ve střední a východní Evropě. V roce 2008 byl Disney Channel nejoblíbenějším

dětským kanálem v 17 zemích či teritoriích. Nabídka Disney Channel se i nadále rychle šíří na nové trhy po celém světě a hraje klíčovou roli v představování značky Disney novým zákazníkům.

předškolního věku, včetně celosvětových hitů Mickeyho Klubík a Mistr Manny.

V několika uplynulých letech se Disney Channel stal nejoblíbenějším kanálem pro děti a rodiny na celém světě. Tento úspěch je výsledkem úsilí vyrábět programy nejvyšší kvality, které oslovují děti bez ohledu na místo, kde žijí – ať již zde v Praze, Londýně či Los Angeles.

19. září začal Disney Channel vysílat, a věříme, že jedinečná programová nabídka Disney Channel, zahrnující celou řadu hitů, si získá srdce českých dětí a rodin.

Disney Channel Worldwide představuje



# KABELOVÁ TELEVIZE MORAVIANET

**Digitální televize ve standardním rozlišení / SDTV**

**Digitální televize ve vysokém rozlišení / HDTV**

**Vysokorychlostní internet bez omezení**

**Telefon bez paušálů**

**Analogová televize**

Analogová televize je součástí každé televizní nabídky. S námi se nemusíte bát analogové tmy, u nás se můžete dívat stále.



Digitální televize ve vysokém rozlišení HDTV. Obraz i zvuk bez kompromisů.



Digitální televize, digitální radia EPG, Time Shift, možnost nahrávání až 4 TV programů současně a v digitální kvalitě.



Vysokorychlostní internet bez omezení, limitů a FUP již od 5 Mbps.



Telefonování bez paušálů.



Získejte úžasné ceny s Travel Channel!

Odpovězte na jednoduchou otázku:  
Které polské město zachránila Camilla před útokem smrtícího viru?

a) Vratislav b) Krakov c) Varšava

Odpověď najdete v našem populárním seriálu Světová odyssea Juliana a Camilly, v premiovém díle ve čtvrtek 24. září od 21:00, nebo na [www.travelchanneltv.cz](http://www.travelchanneltv.cz)

Vyhrajte úžasný balíček plný užitečných potřeb k cestování!

Pošlete své odpovědi na [soutez@moravianet.cz](mailto:soutez@moravianet.cz) do 30. 11. 2009.

Inspirativní, informativní, zábavný - Travel Channel vám přibližuje novinky a podívanou ze všech koutů naší planety. Pro získání televizní stanice Travel Channel, kontaktujte Zákaznické centrum Moravianet.



# Moravianet v dalších lokalitách!

Toto číslo magazínu Moravianet je distribuováno v několika nových lokalitách. Důvodem je skutečnost, že Moravianet rozšiřuje okruh obcí, ve kterých poskytuje služby, a to o: Moravské Bránice, Strachotín, Radostice a pravděpodobně i Popice.

## Obec Strachotín

Po dohodě s vedením obce a s její finanční podporou bude stávající rozvod kabelové televize v rámci realizace optického kabelu Hustopeče-Popice-Strachotín napojen na naši páteřní optickou síť. Připojení k páteřní síti umožní distribuci celého komfortu digitálních služeb tak jako v ostatních stávajících rozvodech společnosti SELF servis. Díky této spolupráci mohou občané Strachotína využívat té nejvyšší kvality všech služeb nabízených prostřednictvím kabelové televize Moravianet.

Realizaci optického připojení předpokládáme v říjnu tohoto roku a v prosinci zahájíme zkušební provoz nové nabídky služeb kabelové televize.

analogových televizních a rozhlasových programů, dodávaných taktéž firmou SELF servis. Od 1. 1. 2010 převezme firma SELF servis rozvod kompletně do správy, včetně klientského servisu. S tím je spojeno několik podstatných změn. Nejpodstatnější je úplná nabídka služeb Moravianetu, a tedy i přechod na nový smluvní vztah s naší společností.

## Obec Moravské Bránice

V letošním roce, jsme po dohodě s vedením obce převzali televizní kabelové rozvody v Moravských Bránicích, které jsou na hranici životnosti, a zahájili jejich rekonstrukci. Vzhledem ke stavu rozvodů a původnímu technickému řešení se jedná o velmi náročný a složitý proces.

Celou rekonstrukci

## Obec Popice

Realizaci optického připojení Strachotína na páteřní síť naší společnosti bude de facto připraveno i napojení televizního kabelového rozvodu v Popicích. Naše společnost předložila vedení obce nabídku na připojení rozvodu, zatím k dohodě nedošlo. V současné době naše společnost zajišťuje obci v souvislosti s provozem kabelové televize právní a technický servis.

Aktuální informace o službách v „nových“ televizních kabelových rozvodech naleznete v dalších částech magazínu.

Ve všech vyjmenovaných lokalitách provedeme po dohodě s vedením obcí veřejné besedy, na kterých budeme detailně informovat o změnách, které se uživatelův kabelové televize bezprostředně dotknou, a zodpovíme případné dotazy. V případě zájmu bude následovat konzultační den, kde vám můžeme poskytnout individuální konzultace a technickou pomoc.

jsme rozdělili na tři etapy. První etapu, ulice od rybníka k Sokolovně, dokončíme v měsíci listopadu a následně budeme moci nabídnout služby Moravianet v plné kvalitě přibližně 70 domácnostem. Další etapy budou dle dohody s vedením obce realizovány v příštích dvou letech. Naší snahou však bude již v příštím roce zprovoznit nové rozvody v celé obci.

## Obec Radostice

Firma SELF servis k dnešnímu dni zajišťuje právní a technický servis kabelové televize. Klientský servis zajišťuje obec Radostice. Drtivá většina občanů využívá nabídky

# facebook

# ... v čem to celé vlastně spočívá?

Facebook.com se pomalu ale jistě stává „novým“ fenoménem českého internetu. Česká republika dokonce zažívá procentuálně největší rozmach této sociální sítě na celém světě, meziměsíčně počet uživatelů rostl o 194 %. Zakladatel Facebooku, Mark Zuckerberg, tuto službu stvořil za účelem komunikace mezi vysokoškolskými studenty a dlouhou dobu to tak také bylo, ale když se začala rozšiřovat mezi běžné lidi, odstartoval nevidaný růst.

Co to vlastně Facebook je? Když položíme klasickou otázku – „A v čem to celé vlastně spočívá?“, nemůžeme dostat dvakrát stejnou odpověď. Pro každého člověka má Facebook jiný význam a přináší mu jiné výhody, ale můžeme se pokusit definovat nezákladnější princip jeho fungování.

Jak už bylo řečeno, Facebook.com je něco jako sociální síť. Zaregistrujete se, vytvoříte si vlastní profil a můžete začít s používáním. Základem je přidat si do Přátel lidi, které znáte a kteří mají na Facebooku založený profil. Můžete tak sledovat jejich veškerou aktivitu, změny jejich statusů, s kým zrovna chodí, jaké nahráli fotky atd. Facebook tak supluje funkci „pavlačových drben“. Nepotřebujete již nikam chodit, abyste věděli téměř vše, co se v okruhu vašich přátel děje. Tím samozřejmě funkce Facebooku nekončí, spíše začínají. Nového rozměru totiž nabývá s používáním všemožných aplikací. Můžete tak hrát třeba Texas Hold'em Poker, vyplňovat kvízy, „kupovat“ si své přátele jako virtuální mazlíčky, kupovat svým přátelům virtuální drinky nebo hrát různé návykové online hry.

Facebook.com je navržen s ohledem na maximální uživatelskou přívětivost, vše by mělo být jednoduché a intuitivní, a taky že tomu tak víceméně je.

Nejdelší dobu při používání Facebooku budete zřejmě trávit na úvodní stránce, neboli stránce Domů. V její střední části naleznete veškeré novinky a aktuality, tedy především změny statusů vašich přátel, jejich nově nahrané fotky a nově sdílené odkazy a videa.

V pravé části pak naleznete různá kritéria, podle kterých si zobrazované novinky můžete filtrovat. Můžete si zobrazit jen statusy, fotky, videa nebo odkazy, ale dokonce i rozřadit přátele do skupin (Škola, Práce, Staří známí, ap.) a zobrazit jen aktivitu přátel zařazených v jednotlivých skupinách.

Facebook.com je graficky vyveden velice jednoduše. Víceméně celý jeho design sestává jen ze dvou barev – bílé a modré. A věřte tomu, že si tuto kombinaci už navzdory budete spojovat právě s Facebookem. Celý web je pak dokonale přehledný a přesto pěkný na pohled. Vzhledem k tomu, že jej používá mnoho milionů lidí, dalo by se to i očekávat. Hodnotit Facebook dost dobře nelze, protože je jediný svého druhu. Na světě neexistuje ani jediná kopie, která by mu sahala alespoň po kotníky, ať v uživatelské přívětivosti, počtu uživatelů, množství aplikací a služeb či v čemkoli jiném.

Facebook.com je prostě jedinečný a nemusí se o svou pozici jedničky v sociálních sítích obávat. Nemá ho kdo sesadit, protože lépe už to snad ani dělat nelze.

Na co si dát pozor?

Problémy Facebooku vyplývají z koncentrace citlivých osobních dat a spousty aplikací, které k nim mají přístup. Aplikace může napsat kdokoli a poté data použít ke svému účelům. Proto buďte opatrní, jaké osobní informace vkládáte. Facebook byl zakázán v některých pracovištích a školách pro sdílení nevhodného obsahu. Facebook je blokován například v Sýrii údajně z důvodu pomlouvání vládních autorit přes Facebook. Facebook také nechtěně umožnil pomocí aplikace Beacon ostatním přátelům zjistit, co dany uživatel nakupuje na internetu.

Zdroj: [www.irecenze.com](http://www.irecenze.com), [www.wikipedia.com](http://www.wikipedia.com)



# Bláznovo zlato

Matthew McConaughey

Kate Hudson

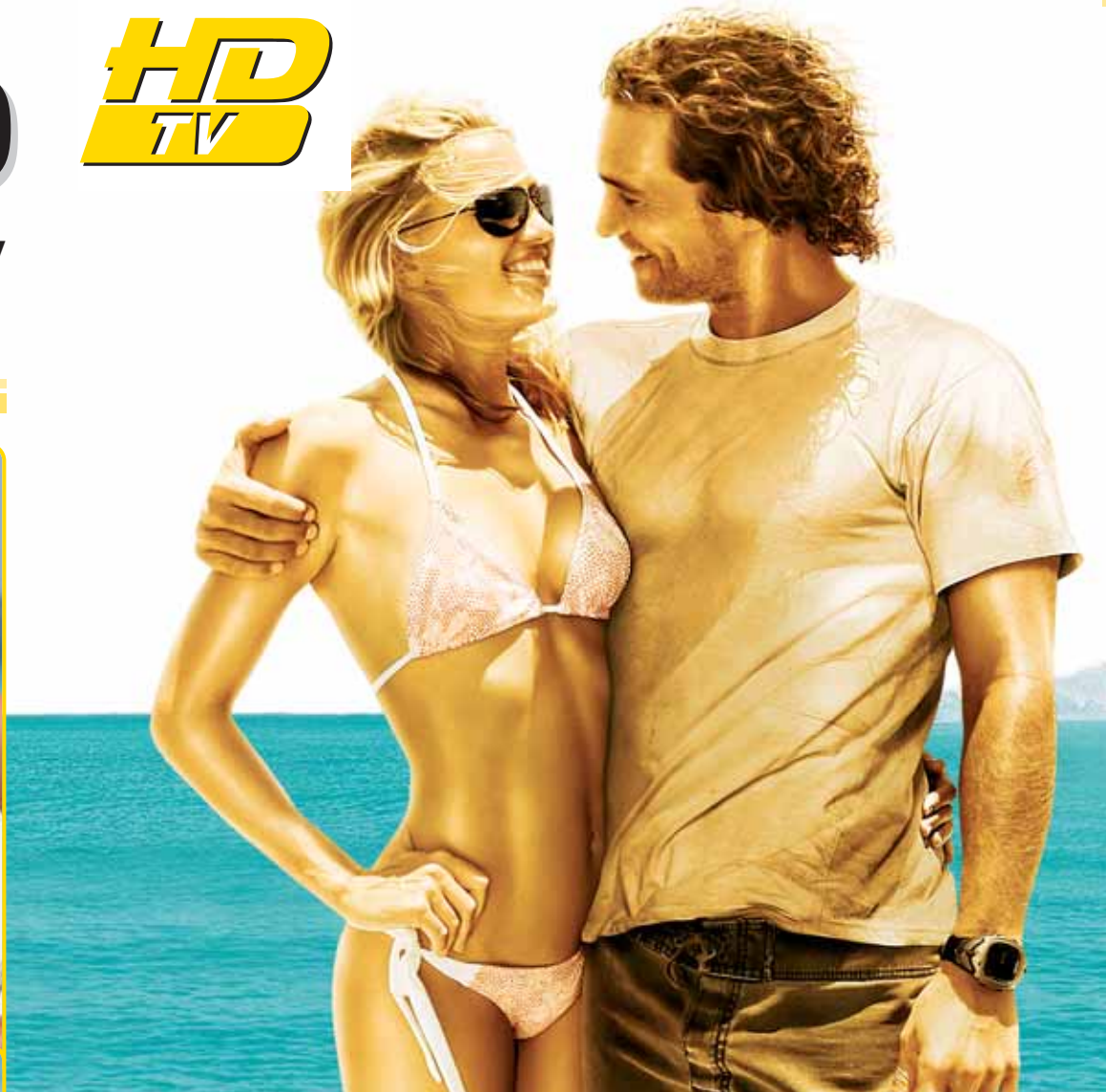
HD  
TV

Ben „Finn“ Finnegan představuje milého novodobého hledače pokladů, posedlého hledáním legendárního královna věna z 18. století. Tento poklad nevyčísitelné hodnoty se utopil v moři v roce 1715. Při svém hledání se Finn potápěl již úplně všude, kde to jen bylo možné, a přitom potopil i své manželství s Tess. Tak jako Tess začala znovu budovat svůj život, když si našla práci na jachtě miliardáře Nigela Honeycutta, učiní i Finn rozhodující krok vedoucí k nalezení pokladu. Tess je tak konsternována zjištěním, že se Finn vetřel na Nigelovu jachtu a s pomocí svého čtveráckého šarmu přesvědčil boháče a jeho dceru

Gemmu, aby se k němu přidali a hledali poklad s ním. Nakonec ani Tess nedokáže odolat pokušení pokusit se odhalit tajemství pokladu, který Finnovi tak dlouho unikal. Jenže Finn a Tess nejsou jediní, kdo chtějí poklad nalézt. Finnův dávný učitel

**Ztracený  
poklad nemusí  
být daleko!**

Moe Fitch spolu s drsným místním gangsterem jménem Bigg Bunny touží Finna při hledání pokladu předběhnout. A honba za pokladem tak může začít...



SLEDUJTE V HD KVALITĚ!!!  
HBO® HD

5x více  
detailů



Dokumentární kanál



## Dokumentární kanál DoQ. Nová dimenze dokumentů!

### Nově i v nabídce SELF servis!

Kromě zajímavých dokumentárních pořadů vám nabízíme i soutěž o zajímavé ceny! Sledujte televizní kanál DoQ a zjistíte správnou odpověď přímo z našeho vysílání.

Organizace, kterou založil Johann Olav Koss, kterému se mimo olympijského vítězství podařilo založit fotbalový tým z palestinských a izraelských dětí, se jmenuje: A) Právo na hru B) Právo na mír C) Právo na zábavu

Odpověď se mimo jiné dozvíte při sledování amerického dokumentu Tým pro mír v úterý 8. 9. 2009. Své odpovědi můžete posílat na [info@doq.cz](mailto:info@doq.cz) a to ihned po skončení pořadu – v úterý 8. 9. 2009 od 20.00hod a to až do 31. 10. 2009. Prvních 20 získá filmová DVD, příjemnou deku a hmeček, dalších 15 získá dárkový balíček s pláštěnkou, hmečkem a blokem a posledních 15 získá dárkový balíček s hmečkem, blokem a propiskou.

Provozovatelem kanálu DoQ pro Českou a Slovenskou republiku je IKO Cable s.r.o., Rohanské nábřeží 7, 186 00 Praha 8, tel: +420 222 710 397, [www.doq.cz](http://www.doq.cz).



Pro více informací se podívejte na

[www.doq.cz](http://www.doq.cz)

SPORT 1

SPORT 2



## SOUTĚŽ

O 10 DÁRKOVÝCH BALÍČKŮ Sport2

STAČÍ, KDYŽ SPRÁVNĚ ODPOVÍTE NA OTÁZKU:  
Kdy začalo vysílání programu Sport2 na území České republiky?

Odpovědi zasílejte do 31.11.2009 na e-mail: [soutez@moravianet.cz](mailto:soutez@moravianet.cz)  
Nebo na poštovní adresu: ZC MORAVIANET, OSLAVSKÁ 46, IVANČICE 664 91

SPORT 1 + SPORT 2 = **Dvakrát více sportu  
Dvakrát více zábavy**

- Sport 2 oslovuje ryzí jádro sportovních fanoušků
- Nabízí kompletní sportovní nabídku bez kompromisů
- Možnost výběru z těch nejzajímavějších přenosů dne
- Nejatraktivnější přenosy ŽIVĚ
- Profesionální komentátoři – 100% český/slovenský
- Zaměření na fotbal a hokej jako divácky nejatraktivnější sporty
- Široká nabídka ostatních sportů
- **Fotbal**
  - Nejširší nabídka ze všech dostupných stanic
  - Italská, Španělská, Francouzská, Portugalská, Holandská, Skotská liga
  - Pohár UEFA, Ligové poháry, kvalifikace ME, atd.
  - Zaměření na zápasy s českými a slovenskými hráči
- **Hokej**
  - Hokejová NHL
- **Americký fotbal** – NFL
- **Tenis, Rugby, Golf, Poker, Box, atd.**

Od 1.9. je Sport1 zařazen do základní a Sport2 do rozšířené nabídky.

Jako dárek bude Sport2 taktéž umístěn v základní nabídce a to do 31.12.2009.

## BLAHOPŘEJEME VÝHERCŮM SOUTĚŽÍ Z MINULÉHO ČÍSLA

**zone**  
club

**Soutěž o masáž  
lávovými kameny  
se ZoneClub**

Lenka Šlehořová, Ivančice

**5x AVG  
Internet  
Security**

Eva Paulíčková, Kyjov

Pavel Kadlec, Tišnov

Jindřich Dolívka, Mor. Bránice

Jaroslava Šlapetová, Mutěnice

František Táborský, Ivančice

**výherci v soutěži  
o set-top-boxy**



Mgr. Hana Vašková, Tišnov  
Pavla Toulová, Mor. Krumlov  
Ing. Jaroslav Růža, Oslavany

## SLOVNÍČEK POJMŮ HDTV

**Digitální audio výstup:** konektor tohoto výstupu nalezneme u všech HDTV tunerů. Slouží k přenesení Dolby Digital digitálního audio signálu do AV receiveru (přijímače – zesilovače) s dekodérem. Ten dekoduje, zesílí a pošle zvukový signál do soustavy prostorových reproduktorů, a reprodukuje tak dokonalý prostorový zvuk. Dva nejpoužívanější typy konektorů tohoto připojení jsou koaxiální konektor a konektor pro optický kabel.

**Dolby® Digital:** samostatný multikanálový digitální audio formát je oficiálním standardem pro přístroje HDTV a DVD. Standardně je složen s 5.1 (5+1) kanálů pro vytvoření prostorového zvuku (2 kanály pro přední repro, 2 kanály pro zadní repro, 1 kanál pro středové repro + 1 kanál pro subwoofer). Přesto, že je toto plně složení kanálů tohoto formátu nejčastější, jde jen o jednu z mnoha možných variant – Dolby Digital zvukovou stopou lze nazvat jakýkoli z 5.1 kanálů.

**Down convert:** Termín používaný pro popis formátu konverze vysokého rozlišení přijímaného digitálního signálu na signál nesoucí nižší obrazové rozlišení. Konvertuje například vstupní signál nesoucí 1080i (proložených řádků) na signál zobrazitelný na obrazovce s rozlišením 480i. Některé HDTV tunery (u externích zařízení) jsou vybaveny zařízením pro tuto konverzi tak, aby umožnily vykreslit kvalitní digitální obraz na standardní analogové televizi.

**DTV (Digital Television):** Nový digitální vysílací TV

standard, spuštěný v USA v roce 1998, který má nahradit 60 let starý analogový NTSC vysílací systém. DTV přichází s dvěma základními typy signálu: širokoúhlý, HDTV signál s Dolby Digital audio signálem a standardní signál střední kvality SDTV (Standard-Definition TV).

**DVI (Digital Visual Interface):** Multipinové připojení počítačového typu používané k přenosu digitálního video signálu s vysokým rozlišením mezi HD set-top-boxem nebo HD kabelovým boxem (pro příjem kabelové TV) a HDTV monitory a televizory vybavenými příslušným DVI konektorem. Signál je šířován pomocí širokopásmového kodéru HDCP (High-bandwidth Digital Content Protection) k zamezení nežádoucího kopírování.

**HDTV (High-Definition Television):** Pojem často chybně používaný k všeobecnému popisu všech digitálních TV. HDTV se mezi dalšími 18 formáty digitální TV speciálně odkazuje na signály s nejvyšším rozlišením. Ačkoliv mezi výrobci, prodejci, novináři a odbornou veřejností nepanuje dosud úplná shoda, za skutečnou HDTV je obecně považován formát s rozlišením 1080i (interlaced) případně 720p (progressive).

**HDTV-ready:** Termín používaný k označení televizorů, které umí zobrazit formát HDTV, pokud jsou napojeny na externí, oddělený HDTV tuner. Tyto televize jsou standardně vybaveny tunerem pro příjem analogového vysílání (NTSC, PAL), nikoliv však digitálního. Na HD

ready televize je tak často nahlíženo jako na HDTV monitory (zobrazovače).

**Progressive scan:** Některé vysílací digitální formáty (720p, 480p) a některé vyšší typy DVD přehrávačů používají speciální typ video signálu známého jako progressive scan. Místo rozdělení každého obrazového rámečku na dvě střídající se pole (liché řádky, sudé řádky) u standardního formátu PAL, NTSC zobrazuje progressive scan celý snímek v jediném okamžiku. Zatímco standardní formát PAL, NTSC složí zobrazením pole se sudými a lichými řádky (každé za 1/50 sec.) 25 snímky za sekundu, progressive scan zobrazí 50 celých snímků za sekundu. Výsledkem je dokonalá stabilita obrazu.

**SDTV (Standard Definition Television):** Systém digitálního vysílání, velmi podobný současnému analogovému standardu jak v rozlišení obrazu, tak v proporcích rozměru obrazu. Obraz i zvuk však budou mnohem čistější a digitální báze vysílání umožní vysílat současně více než jeden program v jednom kanálovém pásmu.

**Set-top-box (STB):** Tak zvané konvertorové boxy těchto přijímačů signálu přeměňují signál přijímaný buď analogově, digitálně, nebo v HDTV formátu na signál zobrazitelný na připojeném televizoru. HDTV-ready televize (bez zabudovaného HDTV tuneru) musí být připojeny ke kompatibilnímu tuneru HDTV set-top boxu, aby mohly zobrazit kvalitní digitální signál.

## OBJEVTE V SOBĚ POSEDLOST

DISCOVERY SCIENCE

Přináší svým divákům srozumitelným a zábavným způsobem odpovědi na mnoho otázek z oblasti vědy a technologie.

Nabídne Vám zajímavý pohled na to, jak moderní poznatky ovlivňují náš každodenní život. Pořady věnované ekologii, katastrofám, stejně jako oblíbeným vědecko-populárním sériím rozšiřují obzory, přitahují pozornost a baví.

### Soutěž

Odpovězte na soutěžní otázku a vyhrajte skvělé ceny! 1 x GPS navigace, 2 x digitální fotoaparát a 3 x USB flash disk.

Otázka: Jak se jmenuje průvodce pořadem Vesmírný průkopník?

Můžete si vybrat ze tří možností:

a) David Attenborough      b) Mike Rowe      c) Dr. Basil Singer

Správnou odpověď zašlete nejpozději do 31. 11. 2009 na emailovou adresu [soutez@moravianet.cz](mailto:soutez@moravianet.cz) nebo poštou na adresu ZC Moravianet, Oslavanská 46, 664 91 Ivančice.

Jména šesti šťastných výherců najdete v dalším vydání Moravianet magazínu. Ceny budou výhercům zaslány na jejich poštovní adresu.



V příštím vydání magazínu vám představíme další zajímavé televizní kanály HD. Probereme problematiku internetových serverů jako je např. Youtube. Nebude chybět filmová hitovka, již v HD kvalitě, nebo nově vysílané premiéry na HD kanálech v kabelové síti Moravianet.



grafická příprava a tisk:  
MAGICWORKS s.r.o.

distribuce: Česká pošta, a.s., tištěný náklad: 35 000 ks  
spolupracovali: Tomáš Žondra, Jan Dašovský,  
Roman Abrahám a tým Magicworks s.r.o.

## Kontakty na obchodní místa:

### Ivančice

SELF servis

Oslavanská 46, Ivančice

tel.: 533 383 335

Po, St, 8:00 – 11:30, 12:00 – 17:00 hod.,

Út, Čt, Pá, 8:00 – 11:30, 12:00 – 16:00 hod.

[www.moravianet.cz](http://www.moravianet.cz)

\* \* \*

### Rosice

Technofarm – OC Romapol

Palackého nám. 30, Rosice

tel.: 605 777 788

Po–Pá, 8:00 – 12:00, 13:00 – 17:00 hod.,

So, 8:00 – 11:00 hod.

[www.technofarm.cz](http://www.technofarm.cz)

\* \* \*

### Židlochovice

TOPMOBIL

Náměstí Míru 155, Židlochovice

tel.: 731 270 027

Po–Pá, 08:30 – 11:30, 12:30 – 17:00 hod.,

So, 9:00 – 11:00 hod.

[www.coolcz.cz](http://www.coolcz.cz)

\* \* \*

### Tišnov

Elektro

Náměstí Míru 118, Tišnov

tel.: 549 410 024

Po–Pá, 8:00 – 17:30 hod.,

So, 8:00 – 11:00 hod.

[www.elektrotisnov.cz](http://www.elektrotisnov.cz)

### Šlapanice

U kutila

Karla Čapka 5, Šlapanice

tel.: 777 616 021

Po–Pá, 8:00 – 12:00, 13:00 – 17:00 hod.,

So, 8:00 – 11:00 hod.

(Na výše uvedeném čísle lze domluvit i jiný termín  
návštěvy obchodního místa)

\* \* \*

### Hustopeče

TOPMOBIL

Husova 28 (Obchodní pasáž),

Hustopeče

tel.: 604 800 366

Po–Pá, 8:30 – 12:00, 13:00 – 17:00 hod.,

So, 9:00 – 12:00 hod.

[www.coolcz.cz](http://www.coolcz.cz)

\* \* \*

### Kyjov

Servisní středisko

Riegrova 386

tel.: 533 383 368

Po–Pá, 7:00 – 08:00 hod.,

St, 7:00 – 15:00 hod.

\* \* \*

### Modřice

pouze pro lokalitu Modřice

NetDataComm

Jihlavská 2,

Troubsko

tel.: 516 116 216,

mobil: 775 144 444

(na výše uvedených číslech si domluvíte podrobnosti)

Digitální televize, internet  
a telefon do každé domácnosti



Moravianet TRIPLEPLAY,  
nabídka, která se neodmítá.



Zákaznické centrum tel.: +420 533 383 335

[www.moravianet.cz](http://www.moravianet.cz)

Dohledové centrum, nonstop tel.: +420 533 383 383